

卷2 2020年普通高等学校招生全国统一考试（全国 卷）

理综物理部分答题卡

姓 名 _____

准考证号

缺考标记（考生禁止填涂） ☐

条形码区

正确填涂
错误填涂
填涂样例

- 注意
事项
- 1.答题前，考生须准确填写自己的姓名、准考证号，并认真核对条形码上的姓名、准考证号。
 - 2.选择题必须使用2B铅笔填涂，非选择题必须使用0.5毫米黑色墨水签字笔书写，涂写要工整、清晰。
 - 3.按照题号在对应的答题区域内作答，超出答题区域的答题无效，在草稿纸、试题卷上作答无效。
 - 4.答题卡不得折叠、污染、穿孔、撕破等。

选择题（请用2B铅笔填涂）（共48分）

14 ☐ A ☐ B ☐ C ☐ D

15 ☐ A ☐ B ☐ C ☐ D

16 ☐ A ☐ B ☐ C ☐ D

17 ☐ A ☐ B ☐ C ☐ D

18 ☐ A ☐ B ☐ C ☐ D

19 ☐ A ☐ B ☐ C ☐ D

20 ☐ A ☐ B ☐ C ☐ D

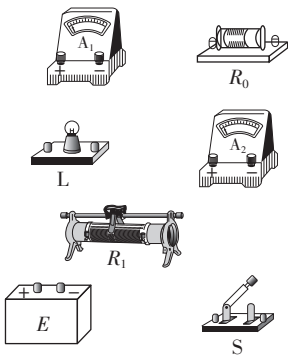
21 ☐ A ☐ B ☐ C ☐ D

非选择题（请用0.5毫米黑色墨水签字笔书写）（共47分）

22.（5分）

23.（10分）

（1）



（2）

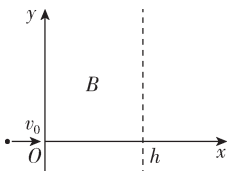
（3）

（4）

严禁超出矩形边框作答

严禁超出矩形边框作答

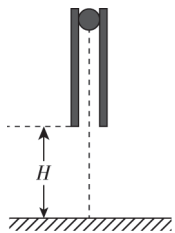
24.（12分）



严禁超出矩形边框作答

严禁超出矩形边框作答

25. (20分)



严禁超出矩形边框作答

严禁超出矩形边框作答

选考题 (15分)

请考生从第33、34题中任选一题作答。作答时用2B铅笔在答题卡上把所选题目题号后的方框涂黑。如果多做，则按所做的第一题计分。

我选的题号是 ☐ 33 ☐ 34

严禁超出矩形边框作答