

卷10 2024年普通高中学业水平选择性考试（湖南卷）

物理答题卡

姓 名

准考证号

缺考标记（考生禁止填涂）

条形码区

正确填涂
错误填涂
填涂样例

注意
事项

- 1.答题前，考生须准确填写自己的姓名、准考证号，并认真核对条形码上的姓名、准考证号。
2.选择题必须使用2B铅笔填涂，非选择题必须使用0.5毫米黑色墨水签字笔书写，涂写要工整、清晰。
3.按照题号在对应的答题区域内作答，超出答题区域的答题无效，在草稿纸、试题卷上作答无效。
4.答题卡不得折叠、污染、穿孔、撕破等。

一、选择题（共24分）

1 ☐A ☐B ☐C ☐D

2 ☐A ☐B ☐C ☐D

3 ☐A ☐B ☐C ☐D

4 ☐A ☐B ☐C ☐D

5 ☐A ☐B ☐C ☐D

6 ☐A ☐B ☐C ☐D

二、选择题（共20分）

7 ☐A ☐B ☐C ☐D

8 ☐A ☐B ☐C ☐D

9 ☐A ☐B ☐C ☐D

10 ☐A ☐B ☐C ☐D

三、非选择题（共56分）

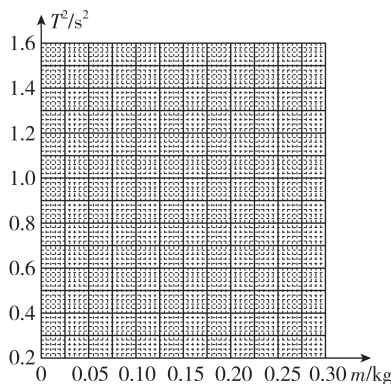
11.（7分）

（1）

（4） （5）

12.（9分）

（4）



（5） （6）

（7）

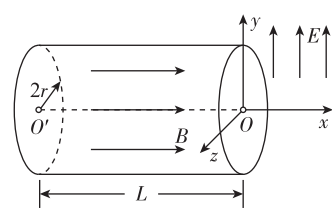
严禁超出矩形边框作答

13.（10分）

严禁超出矩形边框作答

严禁超出矩形边框作答

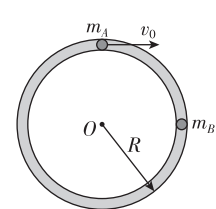
14. (14分)



严禁超出矩形边框作答

严禁超出矩形边框作答

15. (16分)



严禁超出矩形边框作答