

卷2 2024年普通高中学业水平选择性考试（河北卷）

物理试题答题卡

姓 名

准考证号

缺考标记（考生禁止填涂）

条形码区

正确填涂

错误填涂

填涂样例

注意事项

- 1.答题前，考生须准确填写自己的姓名、准考证号，并认真核对条形码上的姓名、准考证号。
- 2.选择题必须使用2B铅笔填涂，非选择题必须使用0.5毫米黑色墨水签字笔书写，涂写要工整、清晰。
- 3.按照题号在对应的答题区域内作答，超出答题区域的答题无效，在草稿纸、试题卷上作答无效。
- 4.答题卡不得折叠、污染、穿孔、撕破等。

一、单项选择题（请用2B铅笔填涂）（共28分）

1 [A] [B] [C] [D]

2 [A] [B] [C] [D]

3 [A] [B] [C] [D]

4 [A] [B] [C] [D]

5 [A] [B] [C] [D]

6 [A] [B] [C] [D]

7 [A] [B] [C] [D]

二、多项选择题（请用2B铅笔填涂）（共18分）

8 [A] [B] [C] [D]

9 [A] [B] [C] [D]

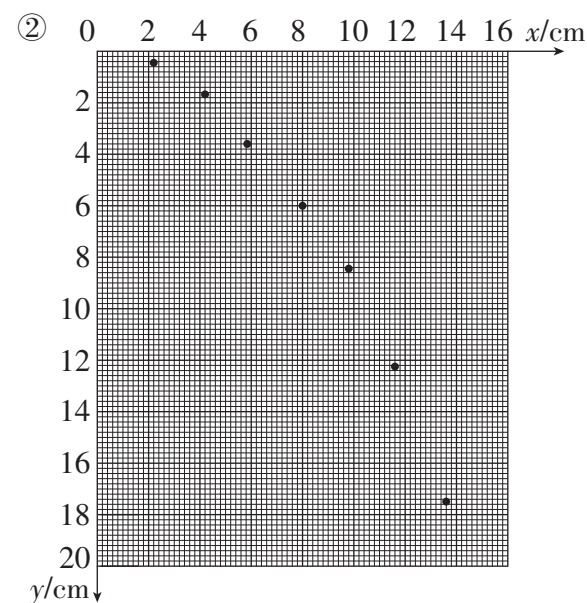
10 [A] [B] [C] [D]

三、非选择题（请用0.5毫米黑色墨水签字笔书写）（共54分）

11.（8分）

（1）

（2）① ③



严禁超出矩形边框作答

严禁超出矩形边框作答

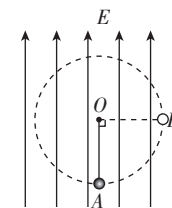
12.（8分）

（1）

（2）① ②

（3）

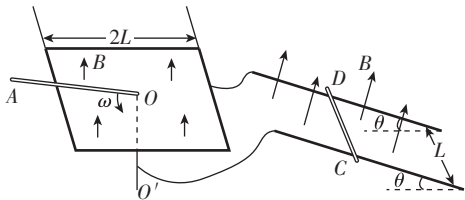
13.（8分）



严禁超出矩形边框作答

严禁超出矩形边框作答

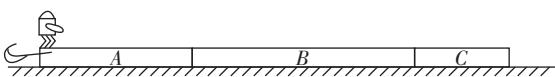
14. (14分)



严禁超出矩形边框作答

严禁超出矩形边框作答

15. (16分)



严禁超出矩形边框作答