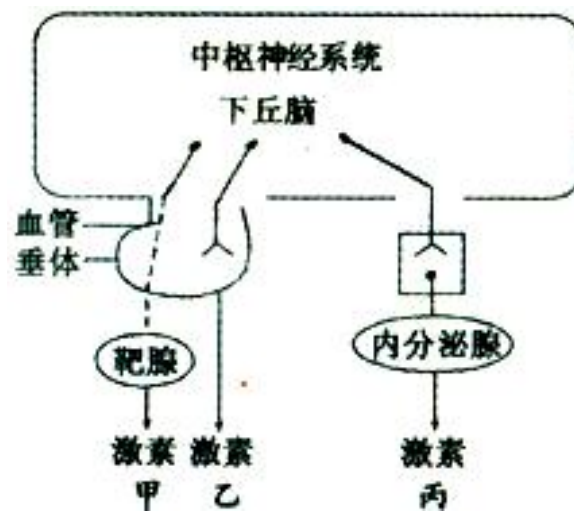
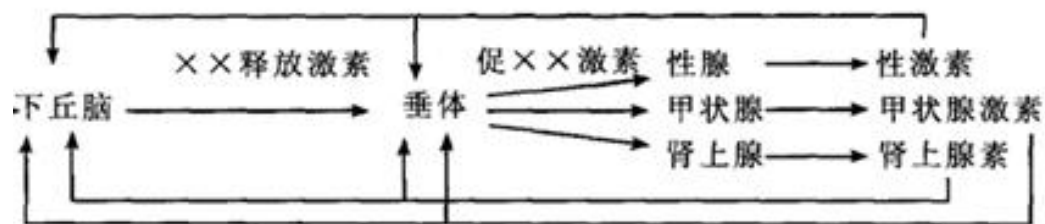


下丘脑在神经调节和体液调节中的作用

下丘脑属于间脑的一部分, 位于脑的外侧面, 大脑之后。下丘脑的细胞称之为神经分泌细胞, 既可传导神经冲动, 又可以分泌激素, 是内分泌活动的枢纽, 又是植物性神经功能十分重要的中枢, 对血压、体温、摄食、水的平衡及内分泌调节等具有重要的影响。下丘脑对内分泌腺的调控有两种形式。



1.通过激素调节

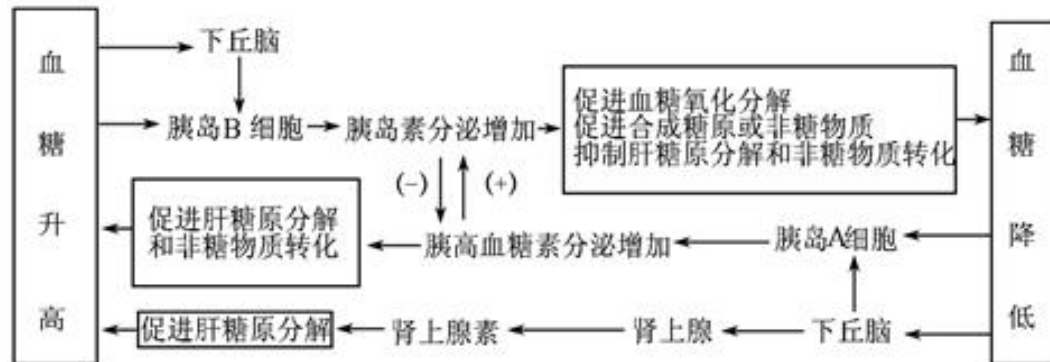


2.通过神经调节

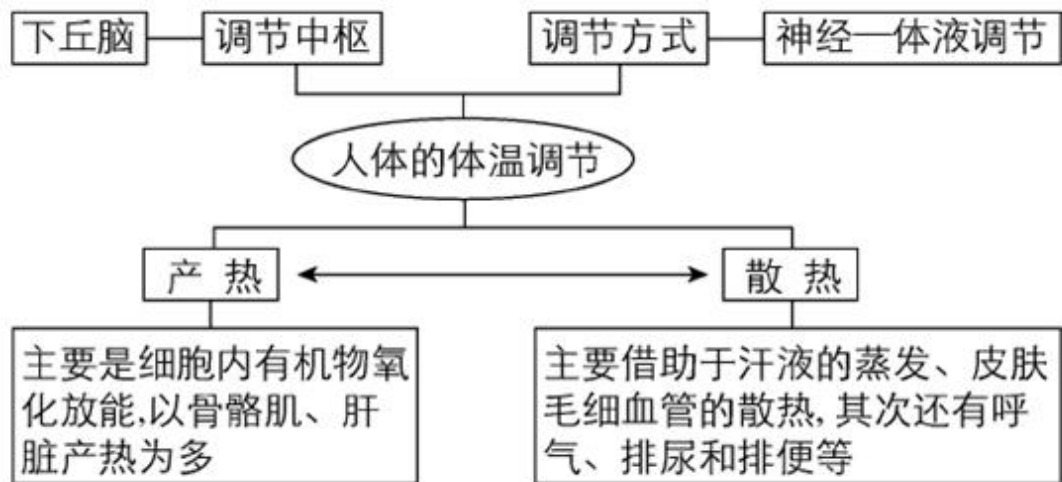


神经—体液调节的实例

1.血糖平衡的调节



2.体温调节



3.水平衡调节

