

## 遗传系谱图

1.若系谱图中女性全正常，患者全为男性，而且患者的父亲、儿子全为患者，则为伴Y遗传

(如图 1)

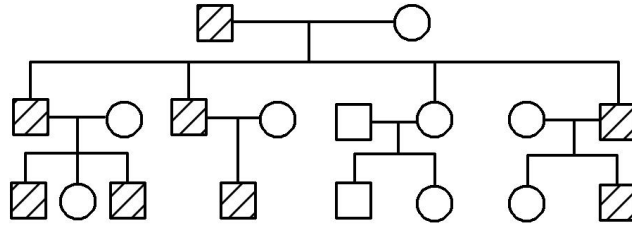


图 1

2. “无中生有” 是隐性遗传病

(如图 2)

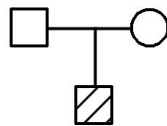


图 2

3. “有中生无” 是显性遗传病

(如图 3)

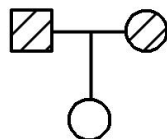


图 3

4.隐性遗传病中，若女患者的父亲和儿子都患病，则最大可能为伴X隐性遗传病

(如图 4)

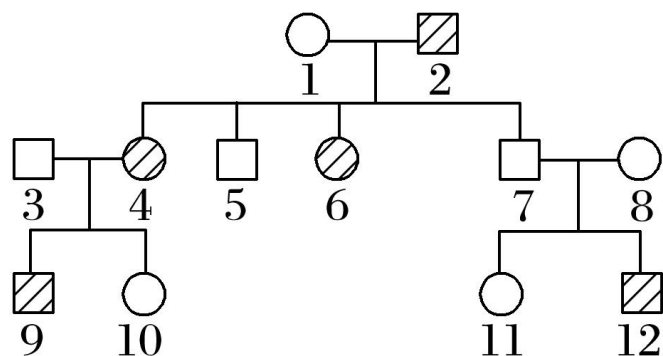


图 4

5.隐性遗传病中，若女患者的父亲和儿子中有正常的，则一定为常染色体隐性遗传病  
(如图 5)

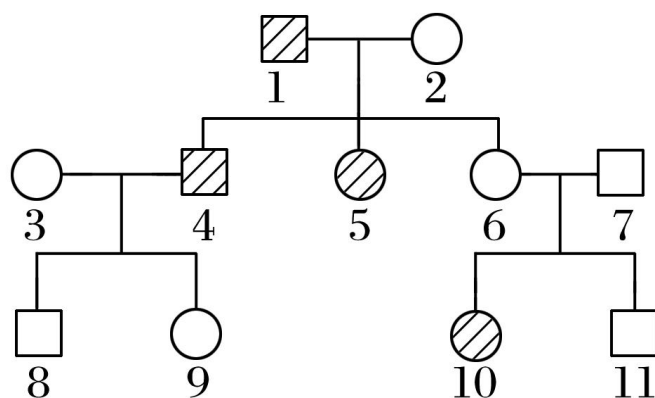


图 5

6.显性遗传病中，若男患者的母亲和女儿都患病，则最大可能为伴 X 显性遗传病 (如图 6)

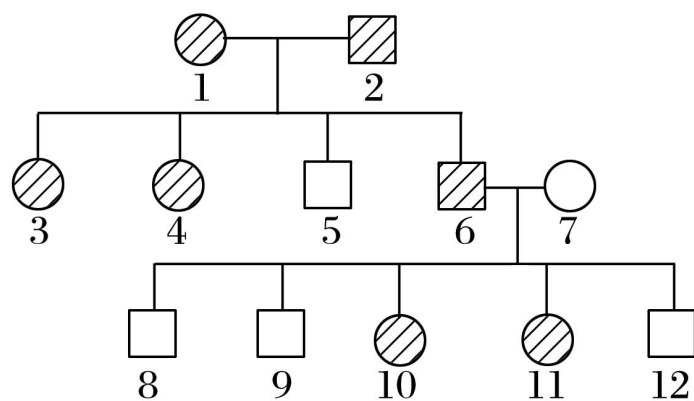


图 6

7.显性遗传病中，若男患者的母亲和女儿中有正常的，则一定为常染色体显性遗传病  
(如图 7)

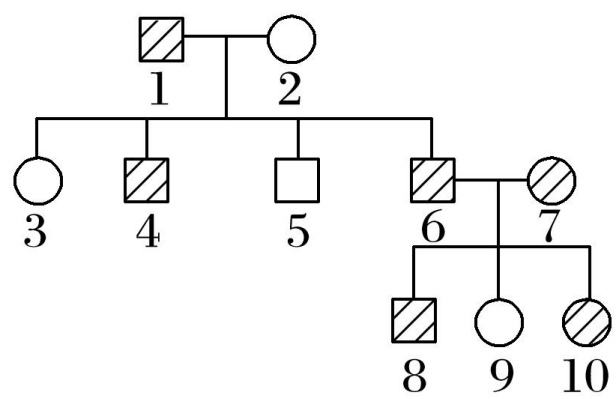


图 7